

PC-SOFTWARE

ImageCapture-I



Beschreibung

Das PC-Softwareprogramm ImageCapture-I dient der ergonomischen Bildgewinnung und optimalen Kamerasteuerung bei der Verwendung der umfangreichen ABS-eigenen DSP- bzw. FPGA-gestützten Kamerafamilien. Trotz der möglichen Nutzung der zahlreichen Funktionen jeder einzelnen Kamera zeichnet sich die Software durch sehr einfache Bedienbarkeit und Anwenderfreundlichkeit aus. Die Oberfläche wird durch eine leistungsfähige Mehrfenstertechnik unterstützt und ist individuell anpassbar. Die überaus leistungsstarken Bildbearbeitungskomponenten ermöglichen neben allen üblichen Standardeinstellmöglichkeiten auch verschiedene Triggermöglichkeiten, den Einsatz unterschiedlicher Bildfilter, nichtlineare Dynamikverbesserung und Farbraumtransformation. Komplette benutzerdefinierbare Sätze von Einstellungen lassen sich als Profile ablegen und dann bei Bedarf bequem aktivieren.

Einsatzmöglichkeiten

- Sichtarbeitsplätze
- Kameradokumentationsplätze
- Endoskopieanwendungen
- Mikroskopieanwendungen
- Fehlerdiagnose an Maschinen oder Anlagen
- Qualitätssicherung

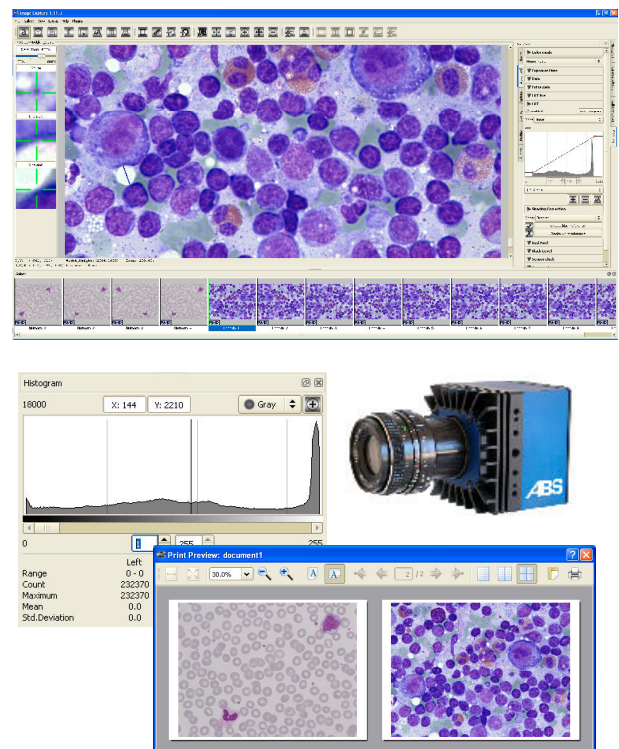
Empfohlene Kameras

- Kamerafamilie Minikamera
- Kamerafamilie Flachkamera
- Kamerafamilie Zylinderkamera
- CCD-Zeilen-Kamera
- SWIR-Kamera

Unterstützte Funktionalität

- Livebild-Vorschau und gleichzeitige Darstellung bisheriger Einzelaufnahmen
- Frei wählbarer Serien- oder Einzelaufnahmemodus
- Frei wählbare Ganzmonitordarstellung (Vollbild)
- Bildspeicherung direkt in der Ganzmonitordarstellung
- Ganzmonitordarstellung bei Bildaufruf aus Einzelaufnahmendarstellung heraus
- Automatisierung der Bildaufnahme durch vorherige Zeitintervalleinstellung und Hardwaretrigger
- Über- und Unterbelichtungswarnung
- Histogrammdarstellung
- Speicherung benutzerdefinierbarer Profile für Benutzeroberfläche und Kamera
- Entfernungsmessung im Bild
- Unterstützte Bildformate: BMP, JPG, PNG, TIFF

Softwareoberfläche



PC-Software_ImageCapture